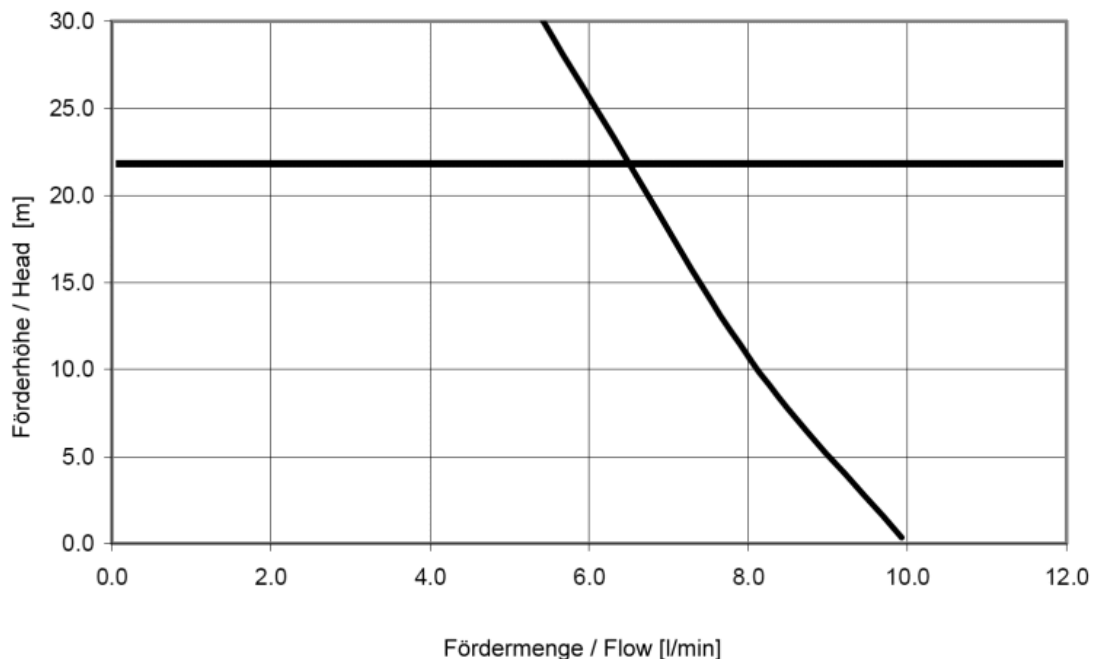


## Membranpumpe Multi-chamber Diaphragm Pump AD 550



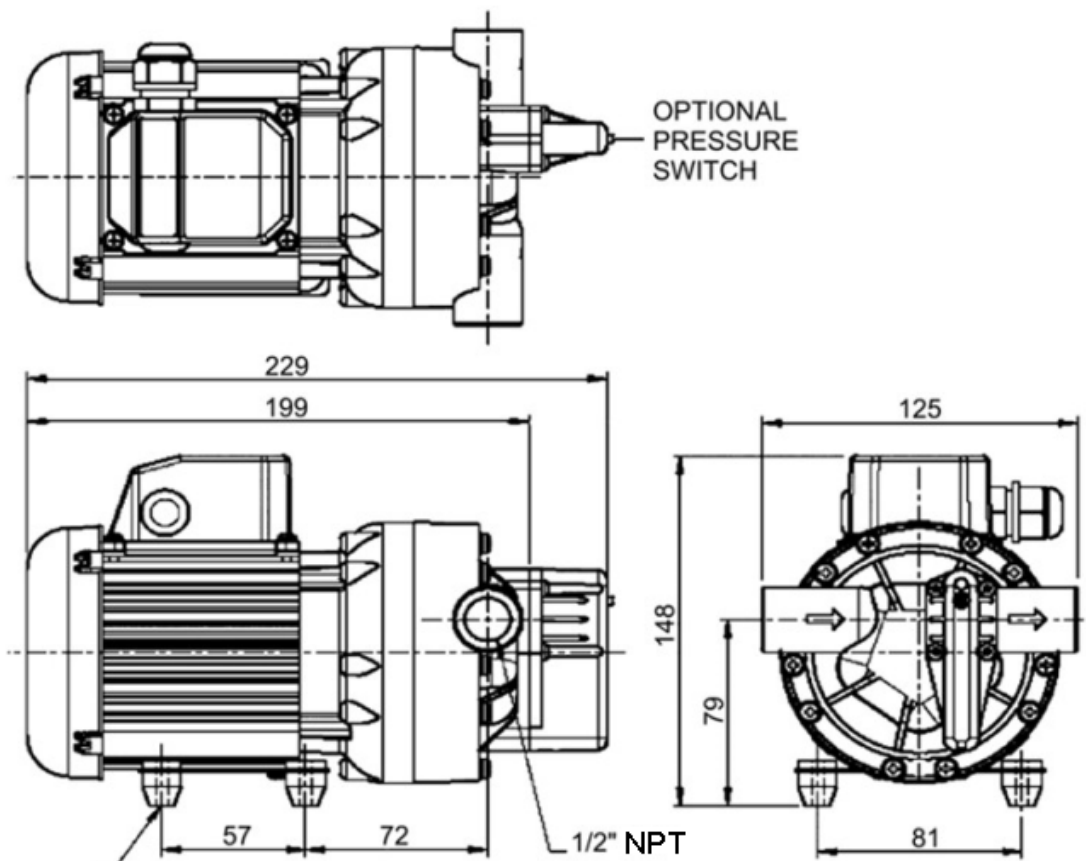
Leistungskurve\*



Typ	Volt	Ph	Hz	Saugstutzen	Druckstutzen	Artikel-Nr.
AD 550 ohne Druckschalter	230	1	50-60	½" NPT IG	½" NPT IG	416922
AD 550 ohne Druckschalter G&J	230	1	50-UL	½" NPT IG	½" NPT IG	416905
AD 550 mit Druckschalter	230	1	50-60	½" NPT IG	½" NPT IG	216919

\* Die Leistungskurve wurde mit Wasser bei 20°C ermittelt

## Membranpumpe Multi-chamber Diaphragm Pump AD 550

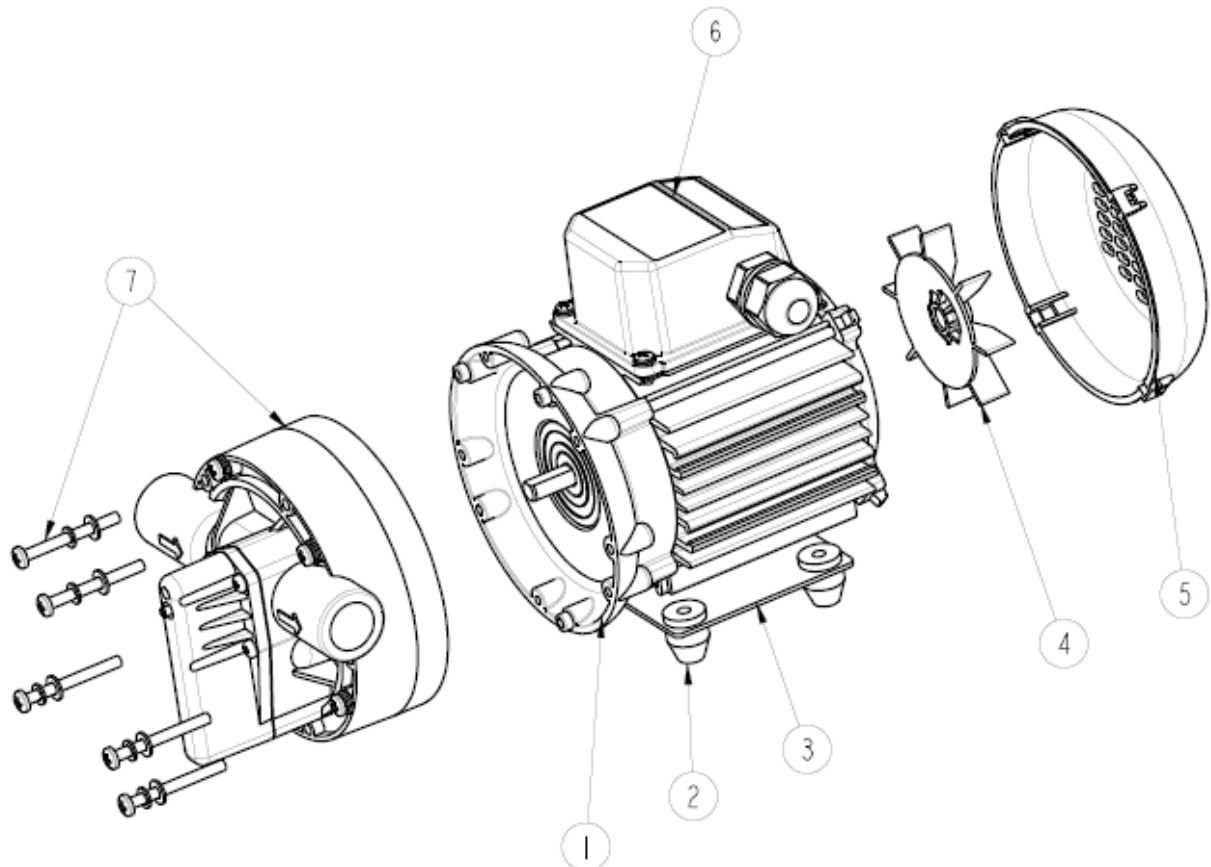


### Technische Daten (Technical data) AD 550

max. Fördermenge	<b>(discharge rate)</b>	10 l/min
max. Förderhöhe	<b>(delivery head)</b>	28 m
max. Saughöhe	<b>(suction head)</b>	3 m
Temperaturbereich	<b>(temperature range)</b>	0...+60°C
max. Dichte	<b>(max. specific gravity)</b>	1,0 Kg/dm <sup>3</sup> @ max. 30 mPa s
Gehäusedruck	<b>(pump casing pressure)</b>	15 bar
Saugstutzen	<b>(inlet port)</b>	1/2" NPT Innengewinde
Druckstutzen	<b>(discharge side)</b>	1/2" NPT Innengewinde
Gehäusematerial	<b>(pump casing material)</b>	PP
Ventile	<b>(valve)</b>	EPDM
Membran	<b>(diaphragm)</b>	Santoprene
Motor	<b>(motor)</b>	230 V, 1 Ph, 50/60 Hz   110 V, 1 Ph, 50/60 Hz
Leistung	<b>(motor capacity)</b>	110 W
Schutzart	<b>(protection category)</b>	IP 44
Gesamtgewicht	<b>(total weight)</b>	~ 3,4 kg

Die Pumpen sind selbstansaugend und für Trockenlauf geeignet.

## Membranpumpe Multi-chamber Diaphragm Pump AD 550



Typ	Pos.	Beschreibung		Stück	Artikel-Nr.	Ausführung
Type	Item no	Description		Quantity	Part no.	Version
AD 550	1	Motor	<i>Motor</i>	1	116886	230V
					116887	110V
AD 550	2	Vibrationsdämpfer	<i>Rubber Foot</i>	1	022272	
AD 550	3	Motorfuß	<i>Mounting Foot</i>	1	036335	
AD 550	4	Lüfterrad	<i>Fan</i>	1	001577	
AD 550	5	Lüfterhaube	<i>Fan Cowl</i>	1	036003	2 Series Motor
					036085	4 Series Motor
AD 550	6	Anschlusskasten	<i>Terminal Box</i>	1	016153	2 Series Motor
					036078	4 Series Motor
AD 550	7	Pumpenkopf	<i>Pump Head</i>	1	022873	8 bar Pressure Switch