

## Edelstahl-Impellerpumpe Stainless steel pump with flexible impeller H-55



A



B

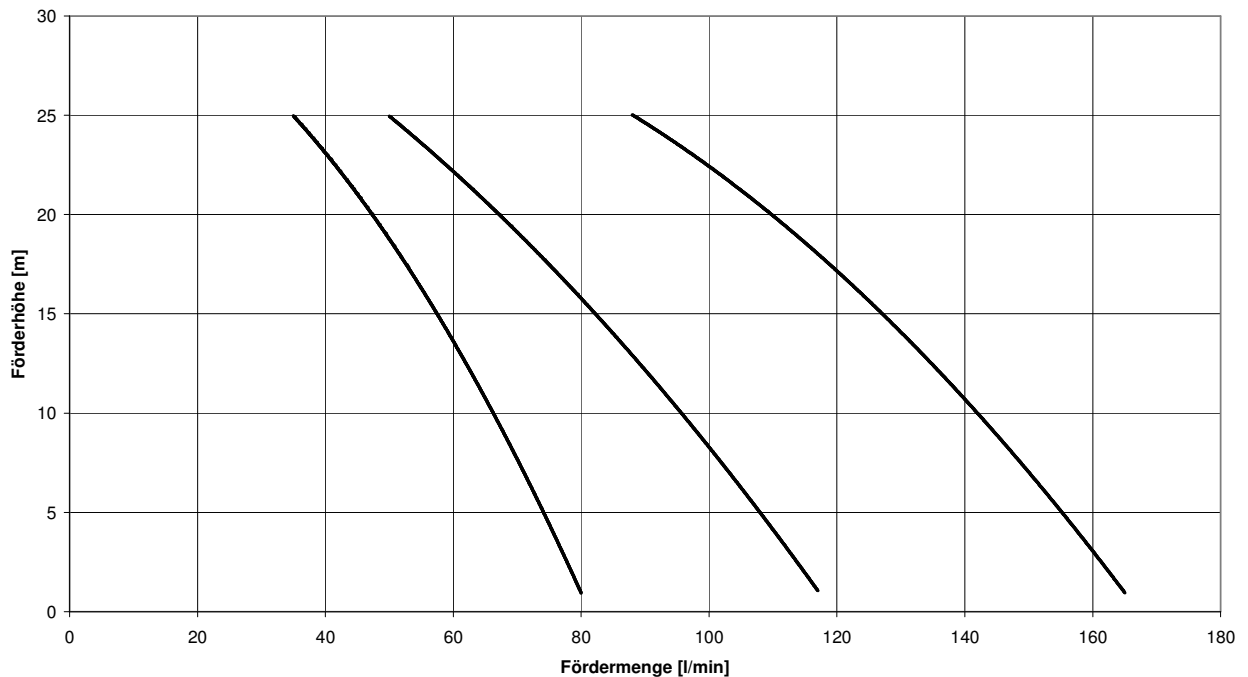


C

- Typ A** mit Tragegriff, Schalter und 5m Kabel
- Typ B** mit Fahrgestell, Schalter und 5m Kabel
- Typ C** für stationären Einsatz

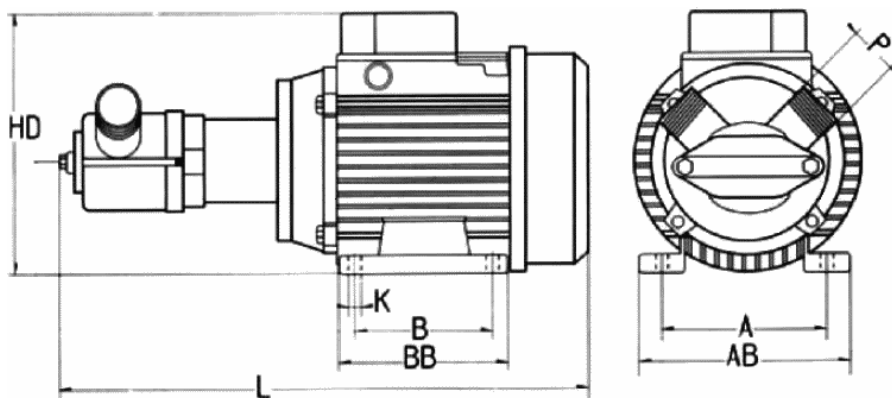
### Leistungskurve\* (load diagram)\*

700, 920, 1400 UPM - 50 HZ



\* Die Leistungskurve wurde mit Wasser bei 20°C ermittelt \* Performance tested with clean cold water @ 20°C

## Edelstahl-Impellerpumpe Stainless steel pump with flexible impeller H-55



Modellbezeichnung	Motordrehzahl	A	AB	B	BB	L	K	HD	P
H-55	1.400 920 700	140	170	125	156	455	10	207	1 1/2"

### Technische Daten (Technical data) H-55

max. Fördermenge ( <b>discharge rate</b> )	165 l/min @ 1.400	117 l/min @ 920	80 l/min @ 700
max. Förderhöhe ( <b>delivery head</b> )	25 m		
max. Saughöhe ( <b>suction head</b> )	4,5 m		
Temperaturbereich ( <b>temperature range</b> )	+5...+60°C		
Saugstutzen ( <b>inlet port</b> )	1-1/2" BSP AG (M)		
Druckstutzen ( <b>discharge side</b> )	1-1/2" BSP AG (M)		
Gehäusematerial ( <b>pump casing material</b> )	AISI 304		AISI 316L
Impeller ( <b>impeller</b> )	Neoprene	NBR	NBR food EPDM Silikon
Gleitringdichtung ( <b>mechanical seal</b> )	Graphit, Keramik, Widia, Aluminium, Edelstahl, NBR, FKM		
O-Ring ( <b>o-ring</b> )	NBR, FKM, Silikon		
Motor ( <b>motor</b> )	230V, 1,5kW 1.400min <sup>-1</sup>		230V, 1,1kW 920min <sup>-1</sup>
	400V, 1,5kW 1.400min <sup>-1</sup>		400V, 1,1kW 920min <sup>-1</sup>
	400V, 0,75kW 700min <sup>-1</sup>		
Gesamtgewicht ( <b>total weight</b> )	~ 20 kg		

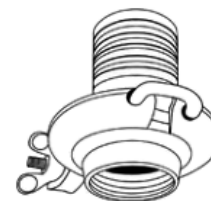
#### Zubehör:



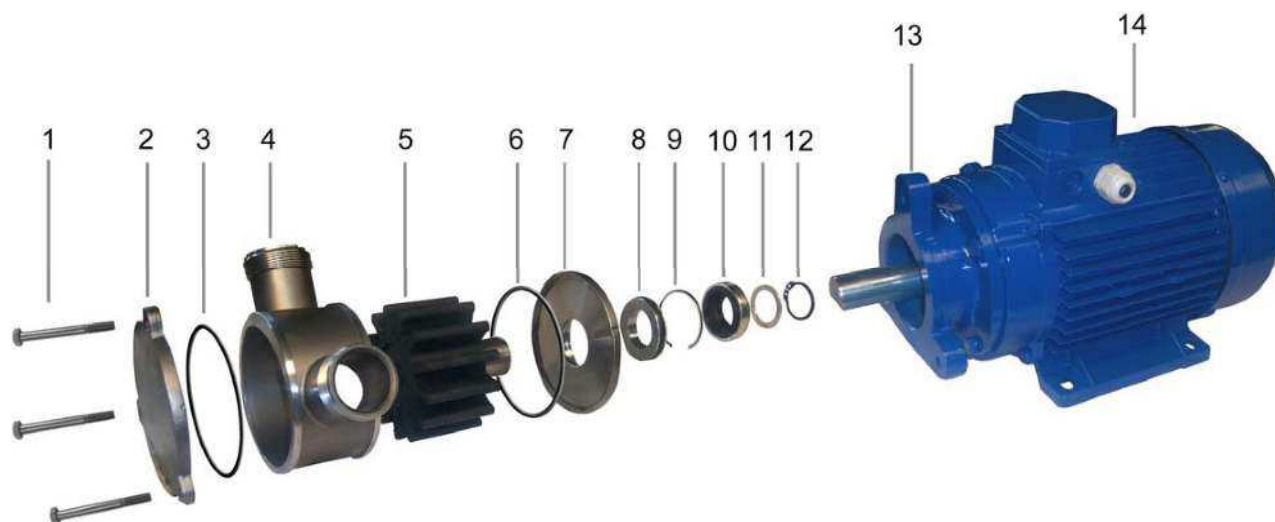
Handgriff



Wagen


 KAMLOK-Stutzen  
PP, AISI 304, 316L

 Garolla-Stutzen  
AISI 304

## Edelstahl-Impellerpumpe Stainless steel pump with flexible impeller H-55



Typ	Pos.	Beschreibung	Description	Stück	Code	zusätzl. Angaben
H-55	1	Schraube	<b>screw</b>	3		
H-55	2	vorderer Pumpendeckel	<b>front cover</b>	1		
H-55	3	O-Ring	<b>o-ring</b>	1	OR55NBR OR55VMQ OR55VI	NBR Silikon FKM
H-55	4	Pumpengehäuse	<b>pump body</b>	1		
H-55	5	Impeller	<b>impeller</b>	1	CR55 NBR55 NBR/AL55 EPDM55 VMQ55	Neoprene NBR NBR food EPDM Silikon
H-55	6	O-Ring	<b>o-ring</b>	1	OR55NBR OR55VMQ OR55VI	NBR Silikon FKM
H-55	7	hinterer Pumpendeckel	<b>rear cover</b>	1		
H-55	8	Gegenring	<b>counterface</b>	1		
H-55	9	Sicherungsring	<b>shoulder ring</b>	1		
H-55	10	Gleitringdichtung	<b>mechanical seal</b>	1	N55 AN55 V55 AV55 SSN55 SSV55 WWN55 WWV55	Graphit/AL/NBR Graphit/SS/NBR Graphit/AL/FKM Graphit/SS/FKM Keramik/Keramik/NBR Keramik/Keramik/FKM Widia/Widia/NBR Widia/Widia/FKM
H-55	11	Ausgleichsscheibe	<b>washer</b>	1		
H-55	12	Sicherungsring	<b>snap ring</b>	1		
H-55	13	Motorflansch	<b>motor flange</b>	1		
H-55	14	Motor	<b>motor</b>	1		